

SHIN TAI II

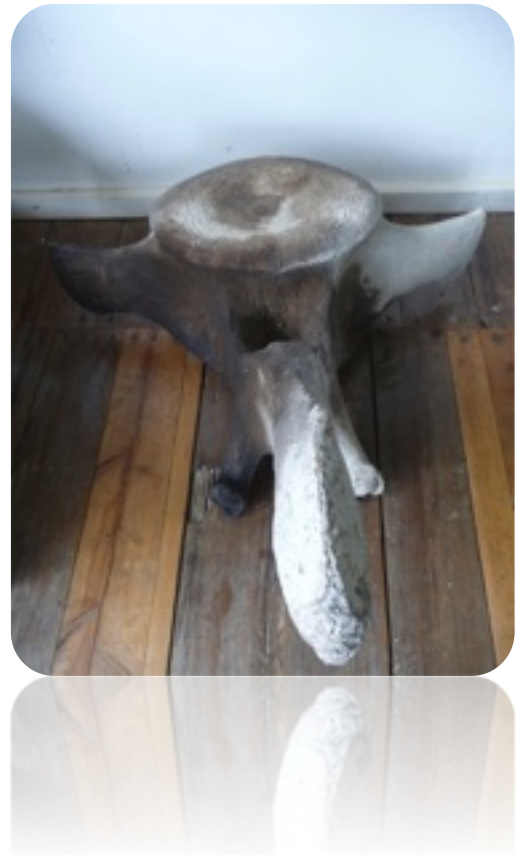
Strukturelle Ausrichtung: „*The Information of Alignment is in the Sensation*“ Saul Goodman

Unsere dichte knöcherne Körperstruktur dient uns als Anker für unsere 3-Dimensionale Realität ...

Hierauf richten wir den Fokus in diesem Ausbildungs-Modul. Als Diagnoseverfahren dient uns die **Palpation der Lendenwirbelsäule sowie der Becken-, Hüft- und Sakrum – Strukturen.**

Sanfte Korrekturverfahren helfen uns, die evaluierten Einschränkungen **nach ihrer jeweiligen Priorität** wieder nachhaltig in ihre Ausrichtung zu bringen und die damit verbundenen Informationsblockaden zu lösen.

Die Arbeit an der Strukturellen Ausrichtung mit Hilfe von Shin Tai ist eine äußerst **sanfte und effektive Möglichkeit** um Schmerzsymptomen im Rückenbereich zu begegnen.



Kursinhalte: Modul II: Teil 1 & 2

- **Muskel-Energie-Korrekturtechniken** (MET) lernen und anwenden.
- Statische und dynamische **Untersuchung der Beckenstrukturen:** Hohes Ilium, Seitenneigung in der Lendenwirbelsäule, Rotation des Iliums, ISG-Evaluation, Sakrum-Evaluationen.
- Spezifische Korrekturen des **Hüftgürtels und des Iliosakralgelenks (ISG)**
- Wiederherstellung des vollständigen Bewegungsradius des Hüftgelenks.
- **Die Priorität in der Strukturellen Behandlung,** damit nachhaltige Korrekturen erreicht werden können.
- Spezifische Korrekturmöglichkeiten der **vier typischen Sakrum-Fehlstellungen.**
- **Integration.**
- Die Beziehung zwischen **Struktur und Energie.**



Shin Tai - Modul 2: Strukturelle Ausrichtung

„The Information of Alignment is in the Sensation“

IKT **Schweiz**; Zürich sowie in **Deutschland**; am ESI Berlin

(Jeweils 10.00 Uhr – 13.00 Uhr & 14.00 Uhr – 17.00 Uhr)

18 h pro Modul Weiterbildung, SGS, EMR

Kosten: 540 SFR bzw. 490 SFR inkl. detailliertes Skript

Anmeldung: www.shiatsu-institut.ch

Weitere Informationen: [shiatsu_shintai\(at\)me.com](mailto:shiatsu_shintai(at)me.com)